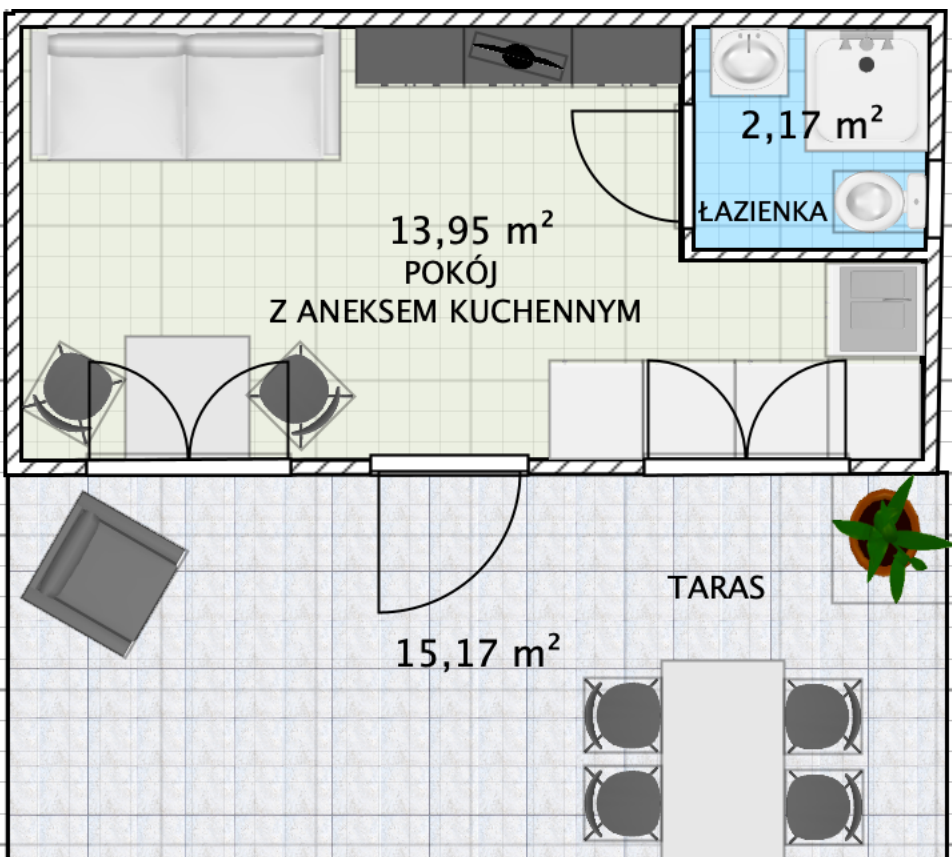


TARAS POKAZANY POGLĄDOWO I NIE STANOWI PRZEDMIOTU ZAPYTANIA

STANDARD WYKOŃCZENIA		
1.	TYP KONTENERA	KONTENER O WYMIARACH ZEWN. 6m x 3m OBRÓBKI BLACHARSKIE STANDARDOWE BLACHA KOLOR ANTRACYT OBRÓBKI KOLOR ANTRACYT WENTYLACJA GRAWITACYJNA LUB MECHANICZNA
2.	DRZWI WEJŚCIOWE	STANDARDOWE DRZWI WEJŚCIOWE W KOLORZE ANTRACYT
3.	OKNA	POMIESZCZENIE SOCJALNE: 2 SZT ROZWIERNO – UCHYLNE O WYM np. 1165 X 1135. SZATNIA: 1 SZT UCHYLNE O WYM np. 865 X 565 Z ROLETĄ WEWNĘTRZNĄ KOROSTYKA OBUSTRONNIE BIAŁE
4.	WYKOŃCZENIE WEWNĘTRZNE	STANDARDOWE
5.	PODŁOGA	WYKŁADZINA PCV KOLOR SZARY LISTWA PRZYPODŁOGOWA
6.	DRZWI WEWNĘTRZNE	STANDARDOWE BIAŁE SZER. 80 CM
7.	INSTALACJA WOD-KAN	PRZYŁĄCZE WOD-KAN: ZLEWOZMYWAK WYPOSAŻENIE BOJLER ELEKTRYCZNY 15L MONTOWANY W SZAFCE POD ZLEWOZMYWAKIEM.
8.	INSTALACJA ELEKTRYCZNA - GNIAZDA	KOMPLETNA ROZDZIELNICA ELEKTRYCZNA Z PRZYŁĄCZEM ZEWN. NA WTYK 32A 400V, GNIAZDO BOJLERA W KUCHNI, GNIAZDO GRZEJNIKA ELEKTRYCZNEGO W SZATNI, GNIAZDO GRZEJNIKA ELEKTRYCZNEGO W POM. SOCJALNYM, GNIAZDO (PODWÓJNE) DO CZAJNIKA NAD BLATEM KUCHENNYM, GNIAZDO MIKROFALÓWKI, 1 X GNIAZDO OGÓLNE (PODWÓJNE) SZATNIA, 3 X GNIAZDO OGÓLNE (PODWÓJNE) POM. SOCJALNE, 1 X GNIAZDO ZEWNĘTRZNE WYPOSAŻENIE GRZEJNIKI ELEKTRYCZNE
9.	INSTALACJA OŚWIETLENIA	POM SOCJALNE – OPRAWA NATYKOWA 600X600 40W 4000K SZATNIA – OPRAWA NATYKOWA 600X600 30W 4000K OŚW NA ZEWNĄTRZ – OPRAWA NAD DRZWIAMI WEJŚCIOWYMI

OKRĘG MAZOWIECKI PZW		
Lokalizacja	OHR OSTROŁĘKA	
Przeznaczenie	KONTENER SOCJALNY	
v.1 16.02.2025 r.	Opracował:	Piotr Kołodziejek

STANDARD WYKOŃCZENIA

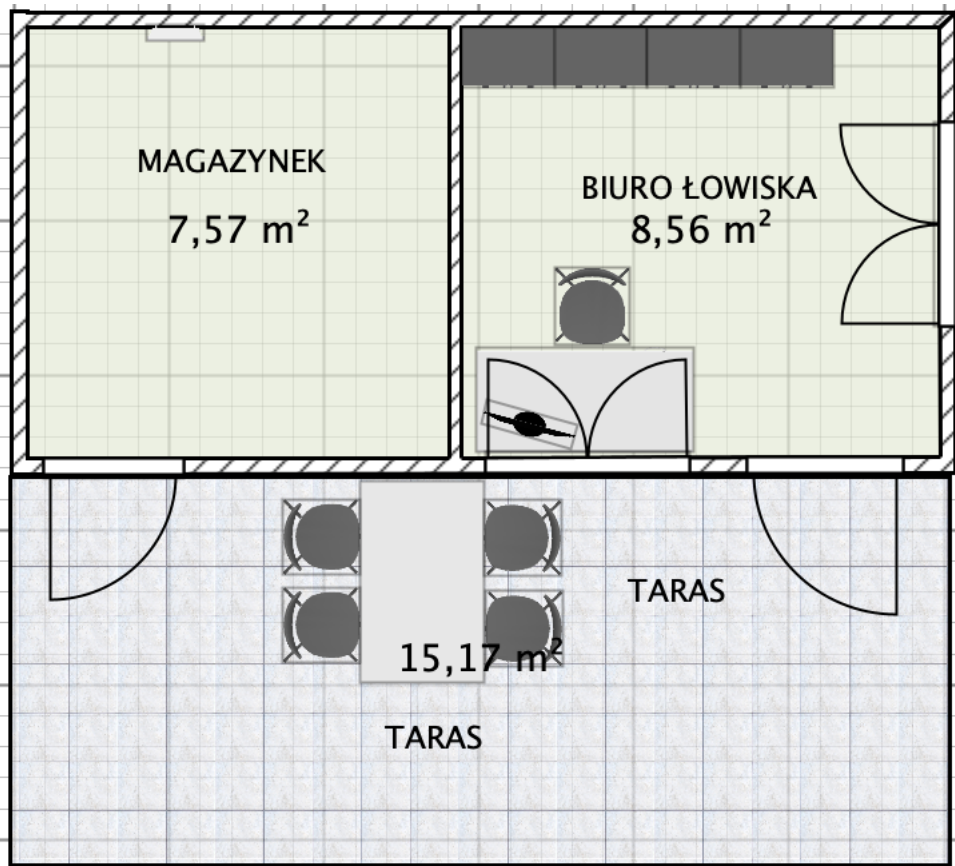


TARAS POKAZANY POGLĄDOWO I NIE STANOWI PRZEDMIOTU ZAPYTANIA

1.	TYP KONTENERA	KONTENER O WYMIARACH ZEWN. 6m x 3m OBRÓBKI BLACHARSKIE STANDARDOWE BLACHA KOLOR ANTRACYT OBRÓBKI KOLOR ANTRACYT WENTYLACJA GRAWITACYJNA LUB MECHANICZNA
2.	DRZWI WEJŚCIOWE	STANDARDOWE DRZWI WEJŚCIOWE W KOLORZE ANTRACYT
3.	OKNA	POKÓJ Z ANEKSEM: 2 SZT ROZWIERNO – UCHYLNE O WYM np. 1165 X 1135. ŁAZIENKA: 1 SZT UCHYLNE O WYM np. 565 X 535 KOROSTYKA OBUSTRONNIE BIAŁE
4.	WYKOŃCZENIE WEWNĘTRZNE	STANDARDOWE
5.	PODŁOGA	WYKŁADZINA PCV KOLOR SZARY COKÓŁ
6.	DRZWI WEWNĘTRZNE	STANDARDOWE BIAŁE
7.	INSTALACJE WOD-KAN	PRZYŁĄCZE WOD-KAN: ZLEWOZMYWAK, WC, UMYWALKA, PRYSZNIC. WYPOSAŻENIE: BOJLER ELEKTRYCZNY MONTOWANY W ŁAZIENCE, KABINA PRYSZNICOWA 80CM Z BATERIĄ I SŁUCHAWKĄ, UMYWALKA Z BATERIĄ I SZAFKĄ WC KOMPAKT
8.	INSTALACJA ELEKTRYCZNA - GNIAZDA	KOMPLETNA ROZDZIELNICA ELEKTRYCZNA Z PRZYŁĄCZEM ZEWN. NA WTYK 32A 400V, GNIAZDO BOJLERA, GNIAZDO GRZEJNIKA ELEKTRYCZNEGO W ŁAZIENCE, GNIAZDO OGÓLNE ŁAZIENKA, 2 X GNIAZDO (PODWÓJNE) NAD BLATEM KUCHENNYM, 1X GNIAZDO ZMYWARKA/LODÓWKA, 4 X GNIAZDO (PODWÓJNE) OGÓLNE, 1 X GNIAZDO ZEWNĘTRZNE, ZASILANIE DO KLIMATYZATORA WYPOSAŻENIE KLIMATYZATOR Z FUNKCJĄ GRZANIA
9.	INSTALACJA OŚWIETLENIA	POKÓJ 2 x OPRAWA NATYKOWA 600X600 30W 4000K ANEKS, ŁAZIENKA OPRAWA NATYKOWA 288X288 np. ALGINE 24W 4000K OŚW NA ZEWNĄTRZ – OPRAWA NAD DRZWIAMI WEJŚCIOWYMI

OKRĘG MAZOWIECKI PZW	
Lokalizacja	PRZYSTAŃ CZARNOWO K24
Przeznaczenie	KONTENER MIESZKALNY
v.1 16.02.2025 r.	Opracował: Piotr Kołodziejek

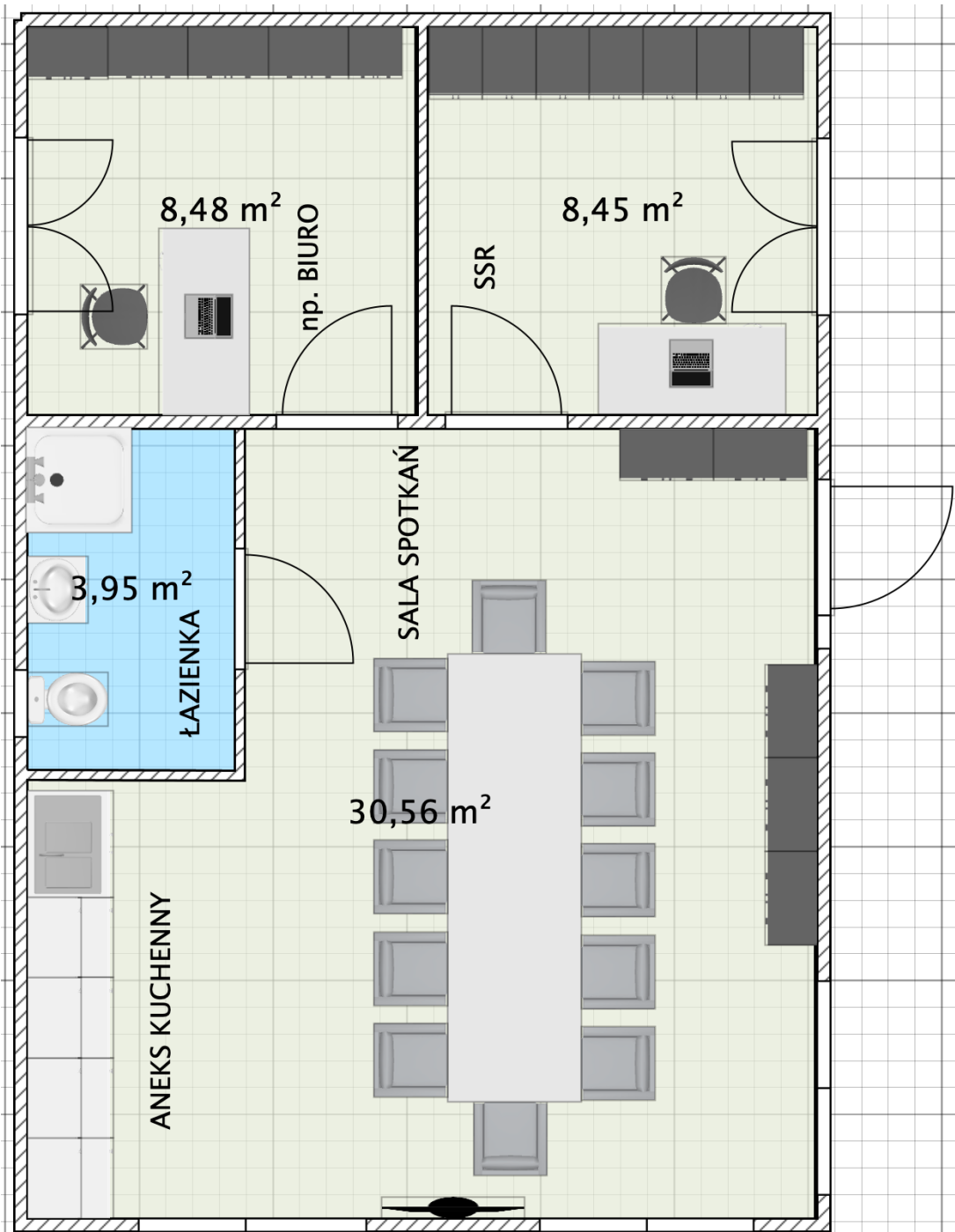
STANDARD WYKOŃCZENIA



1.	TYP KONTENERA	KONTENER O WYMIARACH ZEWN. 6m x 3m OBRÓBKİ BLACHARSKIE STANDARDOWE BLACHA KOLOR ANTRACYT, OBRÓBKİ KOLOR ANTRACYT, WENTYLACJA GRAWITACYJNA LUB MECHANICZNA
2.	DRZWI WEJŚCIOWE	2 X STANDARDOWE DRZWI WEJŚCIOWE W KOLORZE ANTRACYT
3.	OKNA	BIURO ŁOWISKA: 2 SZT ROZWIERNO – UCHYLNE O WYM np. 1165 X 1135. KOROSTYKA OBUSTRONNIE BIAŁE
4.	WYKOŃCZENIE WEWNĘTRZNE	STANDARDOWE
5.	PODŁOGA	WYKŁADZINA PCV KOLOR SZARY
6.	INSTALACJA ELEKTRYCZNA - GNIAZDA	KOMPLETNA ROZDZIELNICA ELEKTRYCZNA Z PRZYŁĄCZEM ZEWN. NA WTYK 400V 32A, GNIAZDO GRZEJNIKA ELEKTRYCZNEGO W BIURZE ŁOWISKA, GNIAZDO GRZEJNIKA ELEKTRYCZNEGO W MAGAZYNKU, 1 X GNIAZDO OGÓLNE (PODWÓJNE) MAGAZYNEK, 4 X GNIAZDO OGÓLNE (PODWÓJNE) POM. SOCJALNE, ZASILANIE SZAFKI SYSTEMU MONITORINGU, 1 X GNIAZDO ZEWNĘTRZNE WYPOSAŻENIE GRZENIKI ELEKTRYCZNE DO BIURA I MAGAZYNKU
7.	INSTALACJA OŚWIETLENIA	POM BIUROWE – OPRAWA NATYKOWA 600X600 30W 4000K MAGAZYNEK – OPRAWA NATYKOWA 600X600 30W 4000K OŚW NA ZEWNĄTRZ – OPRAWA NAD DRZWIAMI WEJŚCIOWYMI

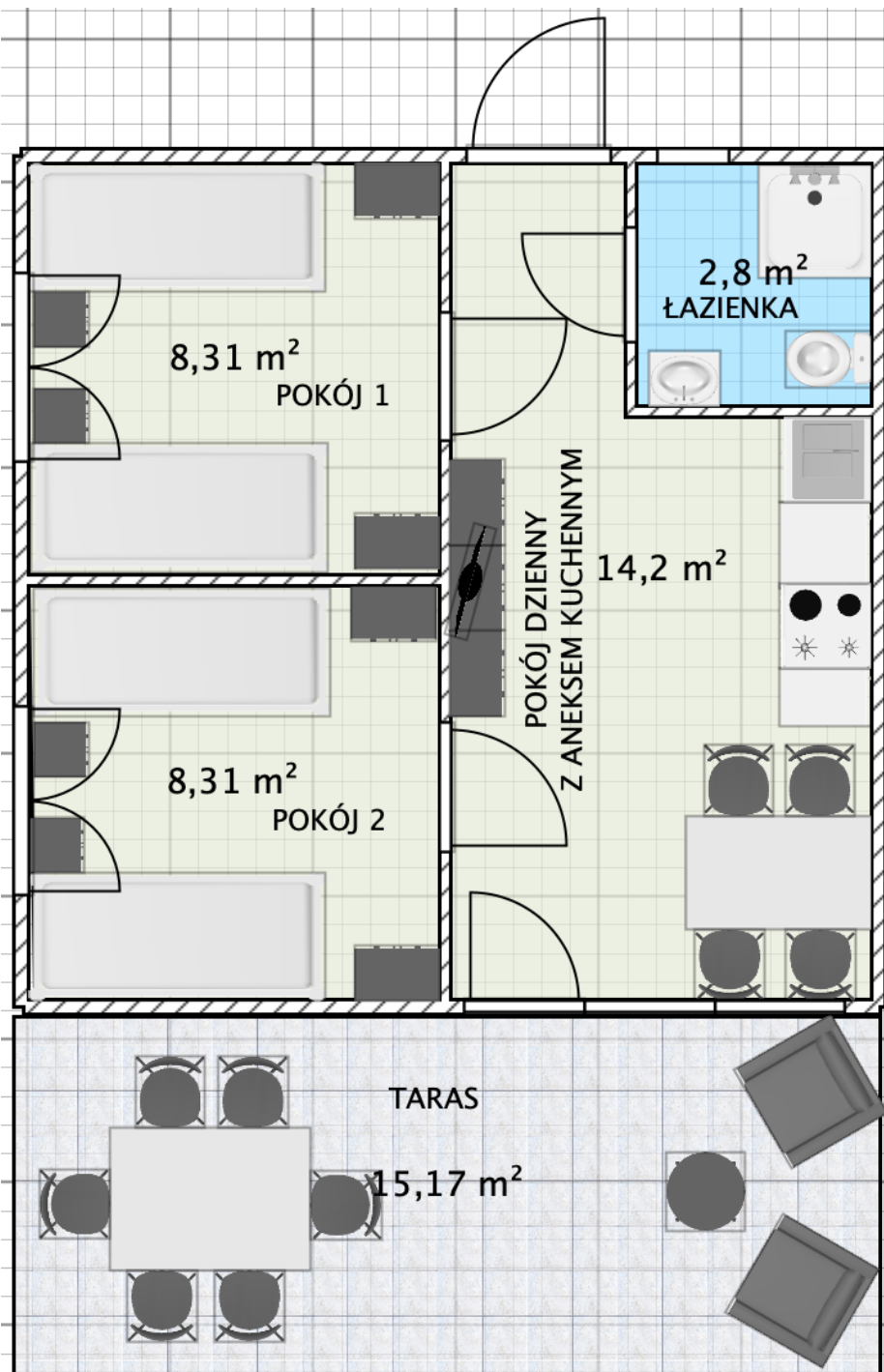
TARAS POKAZANY POGLĄDOWO I NIE STANOWI PRZEDMIOTU ZAPYTANIA

OKRĘG MAZOWIECKI PZW	
Lokalizacja	ŁOWISKO NOWODWÓR
Przeznaczenie	BIURO I MAGAZYNEK
v.1 16.02.2025 r.	Opracował: Piotr Kołodziejek



STANDARD WYKOŃCZENIA		
1.	TYP KONTENERA	ZESPÓŁ 3 SZT KONTENERÓW O WYMIARACH ZEWN. 6m x 3m OBRÓBKI BLACHARSKIE O PODWYŻSZONYM STANDARDZIE BLACHA KOLOR ANTRACYT, OBRÓBKI KOLOR – KONTRASTUJĄCY Z ANTRACYTEM, WENTYLACJA – GRAWITACYJNA LUB MECHANICZNA
2.	DRZWI WEJŚCIOWE	DRZWI DWUSKRZYDŁOWE PCV PRZESZKLONE 1250 X 2100 W KOLORZE OD ZEWNĄTRZ ANTRACYT OD WEWNĄTRZ BIAŁE
3.	OKNA	BIURO I POMIESZCZENIE SSR: 2 SZT ROZWIERNO – UCHYLNE O WYM np. 1165 X 1135 SALA SPOTKAŃ Z ANEKSEM KUCHENNYM 3 X OKNO PCV NIE OTWEIRALNE O WYM np. 1600 x 2100 ŁAZIENKA: 1 SZT UCHYLNE PCV O WYM np. 565 X 535 KOROSTYKA OD ZEWNĄTRZ ANTRACYT OD WEWNĄTRZ BIAŁE
4.	WYKOŃCZENIE WEWNĘTRZNE	STANDARDOWE
5.	PODŁOGA	PANEL WINYLOWY KOLORU DREWNOPODOBNY COKÓŁ BIAŁY
6.	DRZWI WEWNĘTRZNE	STANDARDOWE BIAŁE
7.	INSTALACJE WOD-KAN	PRZYŁĄCZE WOD-KAN: ZMYWARKA, ZLEWOZMYWAK, WC, UMYWALKA, PRYSZNIC. WYPOSAŻENIE: BOJLER ELEKTRYCZNY MONTOWANY W ŁAZIENCIE, KABINA PRYSZNICOWA 80CM Z BATERIĄ I SŁUCHAWKĄ, UMYWALKA Z BATERIĄ I SZAFKĄ, WC KOMPAKT
8.	INSTALACJA ELEKTRYCZNA - GNIAZDA	KOMPLETNA ROZDZIELNICA ELEKTRYCZNA Z PRZYŁĄCZEM ZEWNĘTRZNYM 3 FAZOWYM (PUZKA ZE ZŁĄCZEM), GNIAZDO BOJLERA, GNIAZDA GRZEJNIKÓW ELEKTRYCZNYCH, GNIAZDO OGÓLNE ŁAZIENKA, GNIAZDO GRZEJNIKA W ŁAZIENCIE, 2 X GNIAZDO (PODWÓJNE) NAD BLATEM KUCHENNYM, 1 X GNIAZDO MIKROFAŁA, 1X GNIAZDO ZMYWARKA/ŁODÓWKA, 4 X GNIAZDO (PODWÓJNE) OGÓLNE SALA SPOTKAŃ, PO 2 GNIAZDA PODWÓJNE W POMIESZCZENIU SSR I W BIURZE, 1 X GNIAZDO ZEWNĘTRZNE, ZASILANIE DO KLIMATYZATORA WYPOSAŻENIE KLIMATYZATOR Z FUNKCJĄ GRZANIA ORAZ GRZEJNIKI ELEKTRYCZNE DO BIURA, POMIESZCZENIA SSR I ŁAZIENKI
9.	INSTALACJA OŚWIETLENIA	BIURO - 1 x OPRAWA NATYKOWA 600X600 30W 4000K POM. SSR- 1 x OPRAWA NATYKOWA 600X600 30W 4000K ŁAZIENKA - 1 x OPRAWA NATYKOWA 600X600 30W 4000K SALA SPOTKAŃ + ANEKS KUCHENNY - 3 x OPRAWA NATYKOWA 600X600 30W 4000K OŚW NA ZEWNĄTRZ – OPRAWA NAD DRZWIAMI WEJŚCIOWYMI

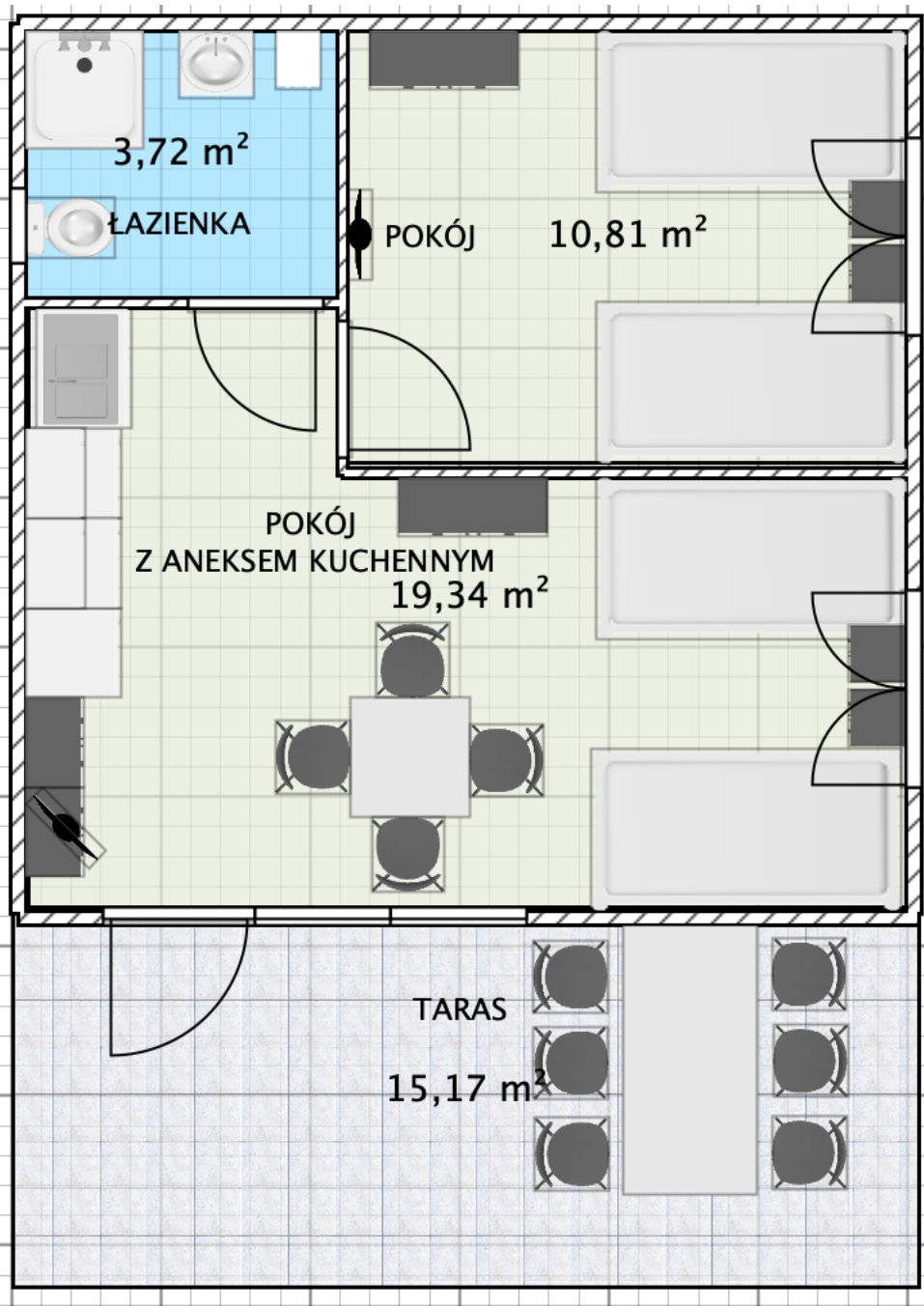
OKRĘG MAZOWIECKI PZW	
Lokalizacja	WAŁ MIĘDZYSZYŃSKI K4 SUM
Przeznaczenie	KONTENER BIUROWY
v.1 16.02.2025 r.	Opracował: Piotr Kołodziejek



TARAS POKAZANY POGLĄDOWO I NIE STANOWI PRZEDMIOTU ZAPYTANIA

STANDARD WYKOŃCZENIA		
1.	TYP KONTENERA	ZESPÓŁ 2 SZT KONTENERÓW O WYMIARACH ZEWN. 6m x 3m OBRÓBKI BLACHARSKIE O PODWYŻSZONYM STANDARDZIE BLACHA KOLOR DREWNOPODOBNY, OBRÓBKI KOLOR CZARNY LUB ANTRACYT WENTYLACJA- GRAWITACYJNA LUB MECHANICZNA
2.	DRZWI WEJŚCIOWE	DRZWI DWUSKRZYDŁOWE PCV PRZESZKLONE 1000 X 2100 W KOLORZE ANTRACYT
3.	OKNA	POKOJE: 2 SZT ROZWIERNO – UCHYLNE O WYM np. 1165 X 1135 POKÓJ DZIENNY Z ANEKSEM KUCHENNYM POTRÓJNE OKNO PCV O WYS. 2100. DRZWI ROZWIERNO UCHYLE, OKNA NIEOTWIERALNE ŁAZIENKA: 1 SZT UCHYLNE O WYM np. 565 X 535 KOROSTYKA OD ZEWNĄTRZ ANTRACYT OD WEWNĄTRZ BIAŁE
4.	WYKOŃCZENIE WEWNĘTRZNE	STANDARDOWE
5.	PODŁOGA	PANEL WINYLOWY KOLORU DREWNOPODOBNY COKÓŁ BIAŁY
6.	DRZWI WEWNĘTRZNE	STANDARDOWE SZARE LUB DREWNOPODOBNE
7.	INSTALACJE WOD-KAN	PRZYŁĄCZE WOD-KAN: ZLEWOZMYWAK, WC, UMYWALKA, PRYSZNIC. WYPOSAŻENIE: BOJLER ELEKTRYCZNY MONTOWANY W ŁAZIENCIE, KABINA PRYSZNICOWA 80CM Z BATERIĄ I SŁUCHAWKĄ, UMYWALKA Z BATERIĄ I SZAFKĄ, WC KOMPAKT
8.	INSTALACJA ELEKTRYCZNA - GNIAZDA	KOMPLETNA ROZDZIELNICA ELEKTRYCZNA Z PRZYŁĄCZEM ZEWNĘTRZNYM 3 FAZOWYM (PUZKA ZE ZŁĄCZEM), GNIAZDO BOJLERA, GNIAZDA GRZEJNIKÓW ELEKTRYCZNYCH, GNIAZDO OGÓLNE ŁAZIENKA, 2 X GNIAZDO (PODWÓJNE) NAD BŁATEM KUCHENNYM, 1 X GNIAZDO MIKROFAŁA, 1X GNIAZDO ZMYWARKA/ŁODÓWKA, 4 X GNIAZDO (PODWÓJNE) OGÓLNE SALA SPOTKAŃ, PO 2 GNIAZDA PODWÓJNE W POMIESCZENIU SSR I W BIURZE, 1 X GNIAZDO ZEWNĘTRZNE, ZASILANIE DO KLIMATYZATORA WYPOSAŻENIE KLIMATYZATOR Z FUNKCJĄ GRZANIA ORAZ GRZEJNIKI ELEKTRYCZNE DO POKOI 1 I 2 ORAZ ŁAZIENKI
9.	INSTALACJA OŚWIETLENIA	POKÓJ 1 - 1 x OPRAWA NATYKOWA 600X600 30W 4000K POKÓJ 2 - 1 x OPRAWA NATYKOWA 600X600 30W 4000K ŁAZIENKA - OPRAWA NATYKOWA 288X288 np. ALGINE 24W 4000K POKÓJ DZIENNY + ANEKS KUCHENNY - 1 X OPRAWA NATYKOWA 288X288 np. ALGINE 24W 4000K + 2 x OPRAWA NATYKOWA 600X600 30W 4000K OŚW NA ZEWNĄTRZ – 1 X OPRAWA NAD DRZWIAMI WEJŚCIOWYMI + 2 X KINKIET NA TARASIE

OKRĘG MAZOWIECKI PZW	
Lokalizacja	SEROCK, POGORZELEC – v1
Przeznaczenie	KONTENER MIESZKALNY
v.1 16.02.2025 r.	Opracował: Piotr Kołodziejek



TARAS POKAZANY POGLĄDOWO I NIE STANOWI PRZEDMIOTU ZAPYTANIA

STANDARD WYKOŃCZENIA		
1.	TYP KONTENERA	ZESPÓŁ 2 SZT KONTENERÓW O WYMIARACH ZEWN. 6m x 3m OBRÓBKI BLACHARSKIE O PODWYŻSZONYM STANDARDZIE BLACHA KOLOR DREWNOPODOBNY, OBRÓBKI KOLOR CZARNY LUB ANTRACYT WENTYLACJA – GRAWITACYJNA LUB MECHANICZNA
2.	DRZWI WEJŚCIOWE	DRZWI DWUSKRZYDŁOWE PCV PRZESZKLONE 1000 X 2100 W KOLORZE ANTRACYT
3.	OKNA	POKÓJ: 1 SZT ROZWIERNO – UCHYLNE O WYM np. 1165 X 1135 POKÓJ DZIENNY Z ANEKSEM KUCHENNYM POTRÓJNE OKNO PCV O WYS. 2100. DRZWI ROZWIERNO UCHYLE, OKNA NIEOTWIERALNE ŁAZIENKA: 1 SZT UCHYLNE O WYM np. 565 X 535 KOROSTYKA OD ZEWNĄTRZ DREWNOPODOBNE OD WEWNĄTRZ BIAŁE
4.	WYKOŃCZENIE WEWNĘTRZNE	STANDARDOWE
5.	PODŁOGA	PANEL WINYLOWY KOLORU DREWNOPODOBNEGO COKÓŁ BIAŁY
6.	DRZWI WEWNĘTRZNE	STANDARDOWE SZARE LUB DREWNOPODOBNE
7.	INSTALACJE WOD-KAN	PRZYŁĄCZE WOD-KAN: ZLEWOZMYWAK, WC, UMYWALKA, PRYSZNIC. WYPOSAŻENIE: BOJLER ELEKTRYCZNY MONTOWANY W ŁAZIENCIE, KABINA PRYSZNICOWA 80CM Z BATERIĄ I SŁUCHAWKĄ, UMYWALKA Z BATERIĄ I SZAFKĄ, WC KOMPAKT
8.	INSTALACJA ELEKTRYCZNA - GNIAZDA	KOMPLETNA ROZDZIELNICA ELEKTRYCZNA Z PRZYŁĄCZEM ZEWNĘTRZNYM 3 FAZOWYM (PUSZKA ZE ZŁĄCZEM), GNIAZDO BOJLERA, GNIAZDA GRZEJNIKÓW ELEKTRYCZNYCH, GNIAZDO OGÓLNE ŁAZIENKA, 2 X GNIAZDO (PODWÓJNE) NAD BLATEM KUCHENNYM, 1 X GNIAZDO MIKROFAŁA, 1X GNIAZDO ZMYWARKA/ŁODÓWKA, PO 2 GNIAZDA PODWÓJNE W POMIESZCZENIU SSR I W BIURZE, 1 X GNIAZDO ZEWNĘTRZNE, ZASILANIE DO KLIMATYZATORA WYPOSAŻENIE KLIMATYZATOR Z FUNKCJĄ GRZANIA ORAZ GRZEJNIKI ELEKTRYCZNE DO POKOI I 1 I 2 ORAZ ŁAZIENKI
9.	INSTALACJA OŚWIETLENIA	POKÓJ 1 - 1 x OPRAWA NATYKOWA 600X600 40W 4000K ŁAZIENKA - OPRAWA NATYKOWA 288X288 np. ALGINE 24W 4000K POKÓJ DZIENNY + ANEKS KUCHENNY - 1 X OPRAWA NATYKOWA 288X288 np. ALGINE 24W 4000K + 2 x OPRAWA NATYKOWA 600X600 30W 4000K OŚW NA ZEWNĄTRZ – 2 X KINKIET NA TARASIE

OKRĘG MAZOWIECKI PZW		
Lokalizacja	SEROCK, POGORZELEC v.2	
Przeznaczenie	KONTENER MIESZKALNY	
v.1 16.02.2025 r.	Opracował:	Piotr Kołodziejek